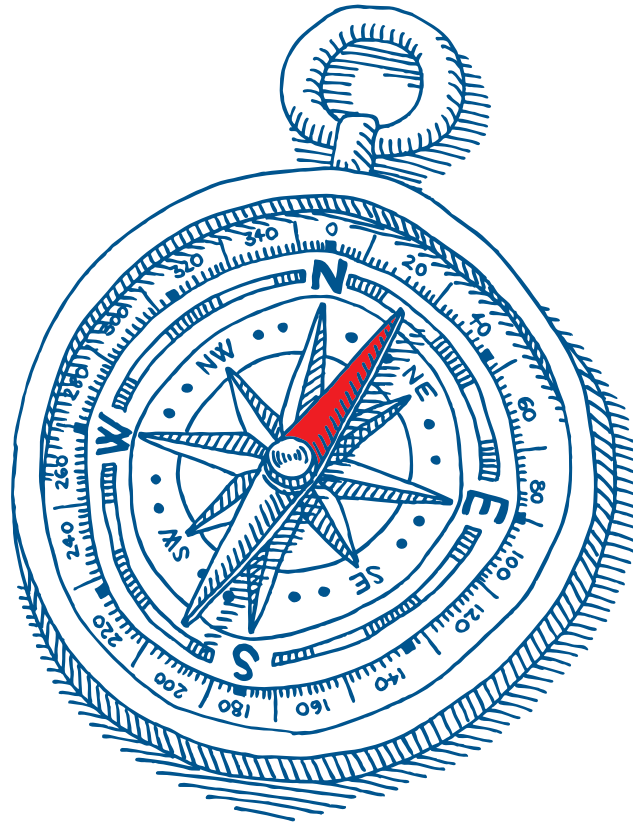


# auf **Kurs** **Altenpastoral**

Fortbildungskurs 2020–2022



## **Katholische Akademie Schwerte**

Kardinal-Jaeger-Haus  
Bergerhofweg 24, 58239 Schwerte  
Postfach 1429, 58209 Schwerte  
Telefon: 02304/477-0, Telefax 02304/477-599  
info@akademie-schwerte.de  
[www.akademie-schwerte.de](http://www.akademie-schwerte.de)

Gestaltung: [www.labor.b.de](http://www.labor.b.de)  
Illustrationen: © Frank Ramspott

Träger der Einrichtung:



ERZBISTUM  
PADERBORN



Katholische Akademie  
Schwerte

Kann Pastoral Alter(n) lernen? Was brauchen Menschen 60plus heute und morgen? Menschen mit Demenz in Pfarrei und Seelsorge – was ist zu beachten?

Nur drei von vielen Fragen, auf die der Fortbildungskurs Antworten bietet.

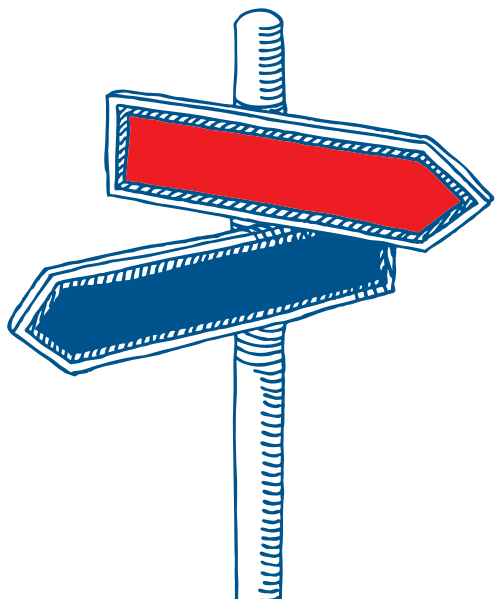
Ein Basismodul (2 Alternativtermine) und neun Themenmodule sind hauptberuflich Tätigen aus Pastoral und Caritas eine Orientierungshilfe auf dem Weg in die Zukunft, in der das Altwerden und Altsein ein wichtiges Thema sein wird.

Die Module können einzeln gebucht werden, für das Zertifikat ist die Teilnahme an mindestens vier Modulen und dem Basismodul notwendig.

Dieser Fortbildungskurs ist ein gemeinsames Angebot der (Erz-)Bistümer Aachen, Essen, Köln, Münster mit Offizialatsbezirk Oldenburg, Paderborn und Osnabrück, die als Regionalgruppe Nord/West vernetzt sind, und der Katholischen Akademie Schwerte.

Anmeldung und detaillierte Informationen zu den einzelnen Modulen unter:

[www.akademie-schwerte.de/altenpastoral-auf-kurs](http://www.akademie-schwerte.de/altenpastoral-auf-kurs)



## **Module und Termine:**

- Basismodul **Wenn Pastoral Alter(n) lernt**  
08.–11.09.2020  
oder
- Basismodul **Wenn Pastoral Alter(n) lernt**  
27.–30.10.2020
- Modul 1 **Dem Leben auf der Spur bleiben**  
Biografisch orientierte Altenpastoral  
01.–03.12.2020
- Modul 2 **Glaubend alt werden**  
Spiritualität im Alter  
09.–11.02.2021
- Modul 3 **Alt werden, wo ich hingehöre**  
Gemeinde als Ort einer  
(intergenerationellen) Alternspastoral  
13.–15.04.2021
- Modul 4 **Eine Reise in ein unbekanntes Land**  
Psychische Veränderungen im Alter und  
ihre Konsequenzen für die Pastoral  
25.–27.05.2021
- Modul 5 **Endlich leben**  
Palliative Care – Seelsorge und Begleitung  
bei Trauer und Sterben  
31.08.–02.09.2021
- Modul 6 **Zwischen Autonomie und Fürsorge**  
Ethische Fragestellungen im Umgang  
mit älteren Menschen  
04.–06.10.2021
- Modul 7 **Wenn wir könnten, was wir träumen**  
Zukunftswerkstatt Altenpastoral  
11.–13.01.2022
- Modul 8 **Pflegende Seelsorge und seelsorgende Pflege**  
Von der Altenheimseelsorge zur  
Altenpflegepastoral  
22.–24.03.2022
- Modul 9 **Theorie trifft Praxis**  
Ich und meine Vorstellungen vom Alter(n):  
Auf dem Weg zum eigenen Konzept  
31.05.–02.06.2022